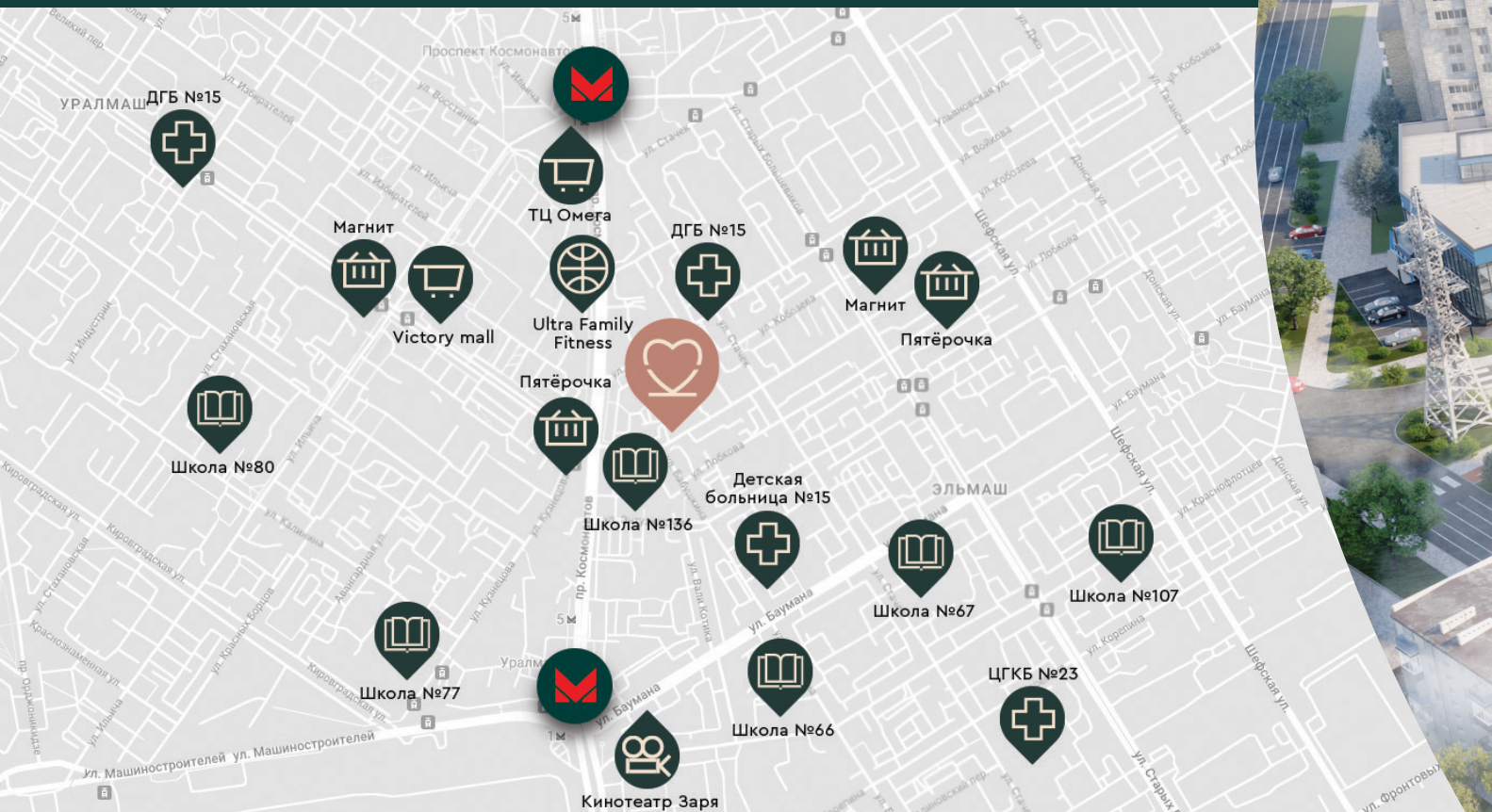




КВАРТАЛ - К3

Район



Инфраструктура

Жилой квартал «К3» возводится в границах улиц Космонавтов и Красных Командиров, рядом с метро «Уралмаш».

В двух шагах от домов расположены торговые центры «Космос», «Омега» и VICTORY mall, продуктовые магазины, аптеки, отделение почты. Детские дошкольные и спортивные учреждения — в 5 минут ходьбы от жилого комплекса.



Транспортная доступность

Жилой квартал «К3» находится в районе с развитой транспортной инфраструктурой. Рядом с комплексом **есть** автобусные, троллейбусные и трамвайные остановки. В 3 минутах ходьбы — станция метро «Уралмаш».



ул. Избирателей

ул. Стахановская

ул. Ильича

ул. Калинина

ул. Борцов

Киров

стро



RESIDENCE
COMPLEX

Проект

Квартал «К3» состоит из домов переменной этажности с благоустроенной территорией, комплексным озеленением, современными детскими и спортивными площадками.

На первых этажах домов предусмотрены коммерческие помещения со всей необходимой инфраструктурой для комфортной жизни.

Ввод в эксплуатацию 1 и 2 секции запланирован на II квартал 2025 года.



Детские
площадки
160 м²



Спортивные
площадки
260 м²



Двор

В основе дворового пространства — идея совместного отдыха родителей, детей, соседей и друзей семейств.

Двор — без машин и недоступен для случайных прохожих. Для любителей спорта мы предусмотрели воркаут-зоны, для малышей — современные детские площадки, где можно придумать множество сценариев для игры. Ценителям спокойного отдыха — уютные лаундж зоны в тени деревьев. Ландшафтный дизайн и разноуровневое освещение вместе с системами видеонаблюдения и контроля доступа позволяют создать безопасную среду для всех жителей.



Архитектурные решения

Входные группы расположены на уровне земли. Безбарьерная среда позволит легко завезти в подъезд велосипед, коляску с малышом и не утомит старших родственников.

В фасадах домов мы использовали декоративную штукатурку натуральных теплых тонов.

Наружные стены дома выполнены из пустотелого керамического кирпича. Это позволит обеспечить благоприятный микроклимат в квартире и оградить от шума улиц.

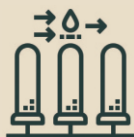
Межквартирные перегородки также выполнены из кирпича, что позволит обеспечить хорошую звукоизоляцию и приватность.

Окна пластиковые с двухкамерным стеклопакетом и энергоэффективным остеклением Energy Light. Лоджии находятся в теплом контуре квартиры.

В каждом доме предусмотрены помещения для администратора, колясочная и лапомойка для животных.



Инженерные решения



Многоступенчатая система
фильтрации воды



Современные и бесшумные лифты



Система телеметрии



Горизонтальная разводка отопления

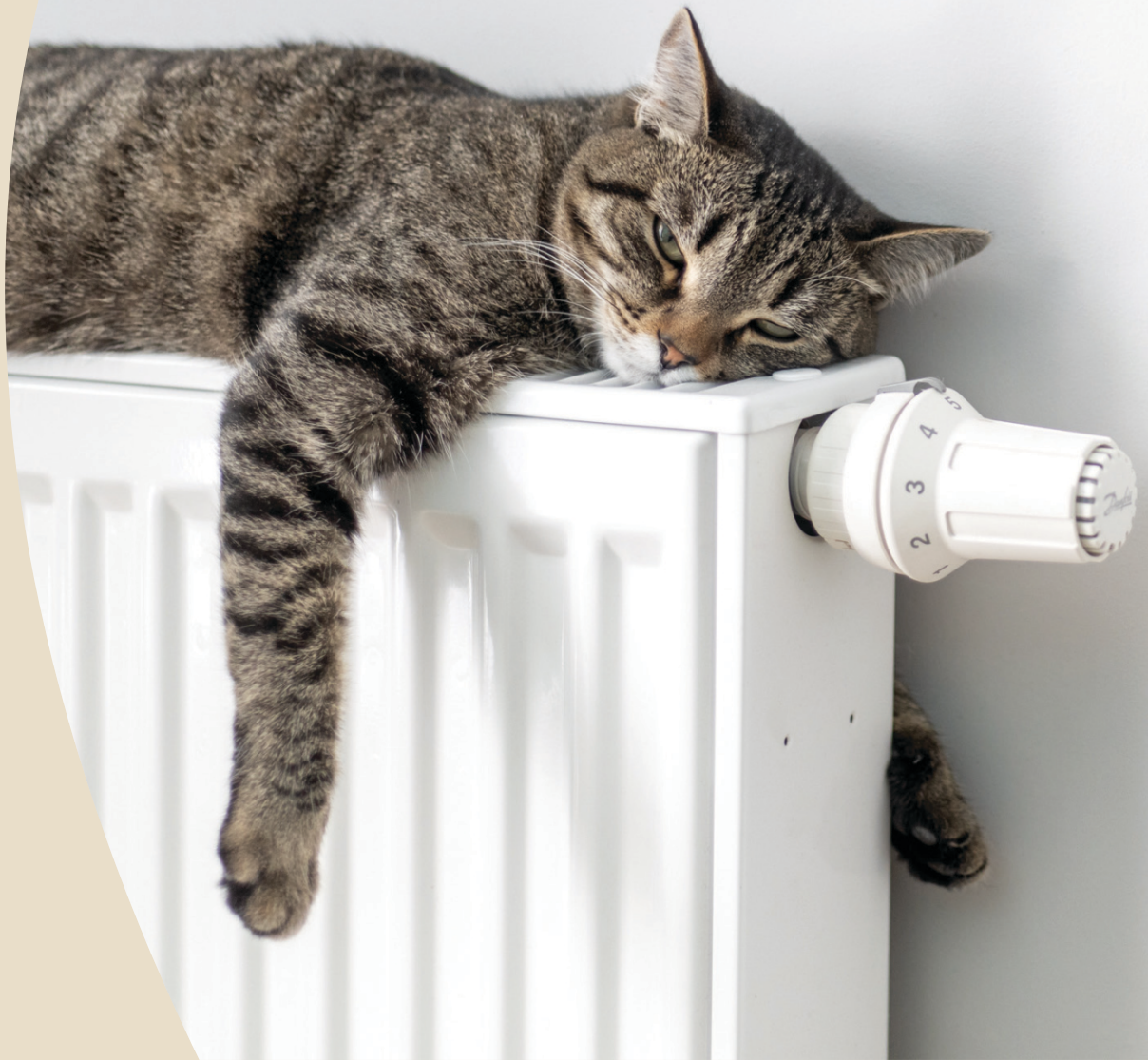


Радиаторы с терморегуляторами



Круглосуточное видеонаблюдение
и служба быстрого реагирования

В жилом квартале «К3» мы
предусмотрели современные
инженерные решения для
комфортной жизни:



Дизайнерские ХОЛЛЫ

Холлы в жилом квартале «КЗ» продолжают общую концепцию, где лаконичность сочетается с функциональностью и комфортом. Здесь можно дождаться такси в мягкой зоне, зарядить телефон, встретить курьера или принять посылку. Жителей также ждут:

- Единый ресепшн в центральной секции
- Велосипедные и колясочные
- Домофоны в теплом тамбуре





КВАРТАЛ-К3



Отделка

В квартирах выполнена отделка White Box:

- стены выровнены и подготовлены под окраску или оклейку обоями
- на полу — цементно-песчаная стяжка на звукоизоляционной подложке
- проведена разводка электрики, воды и отопления
- заведены слаботочные системы





Чистовая отделка

За дополнительную плату мы можем выполнить чистовой ремонт, а вам останется только заехать и расставить мебель!

В чистовую отделку входит:

- ламинат на полу
- обои под покраску
- межкомнатные двери
- натяжные потолки
- полная разводка сантехники и электрики
- кафель в санузле

Узнать подробности можно у специалистов отдела продаж.





Паркинг и кладовые

В домах предусмотрены подземные паркинги. Попасть на свой этаж можно на современном лифте.

В паркинге также находятся кладовые. В них удобно хранить сезонные вещи, сноуборд или мебель, ожидающую завершения ремонта.



Планировки

В проекте представлены планировочные решения от уютных студий до просторных многокомнатных квартир. Эргономично спроектированное пространство предусматривает разделение на приватную и гостевые зоны, ниши для организации систем хранения и дополнительные санузлы, рабочие зоны и многое другое.

- Несколько квартир имеют выход на собственные террасы.







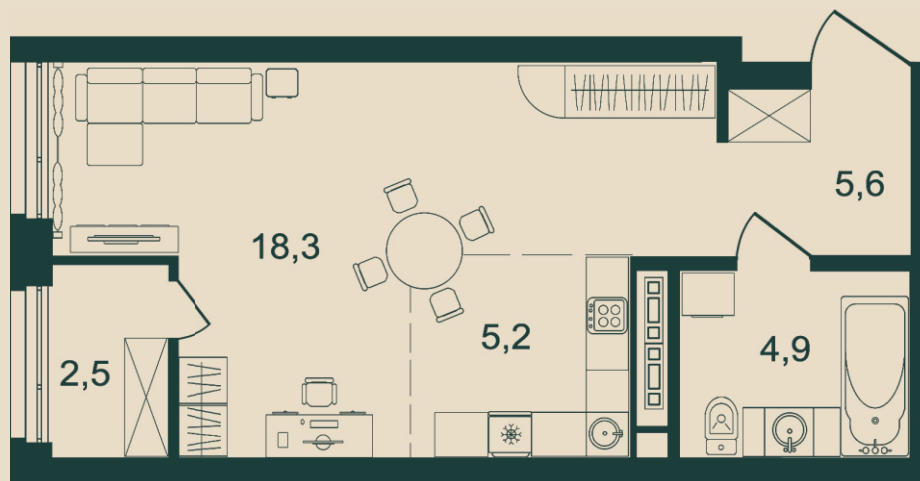
1 ДОМ



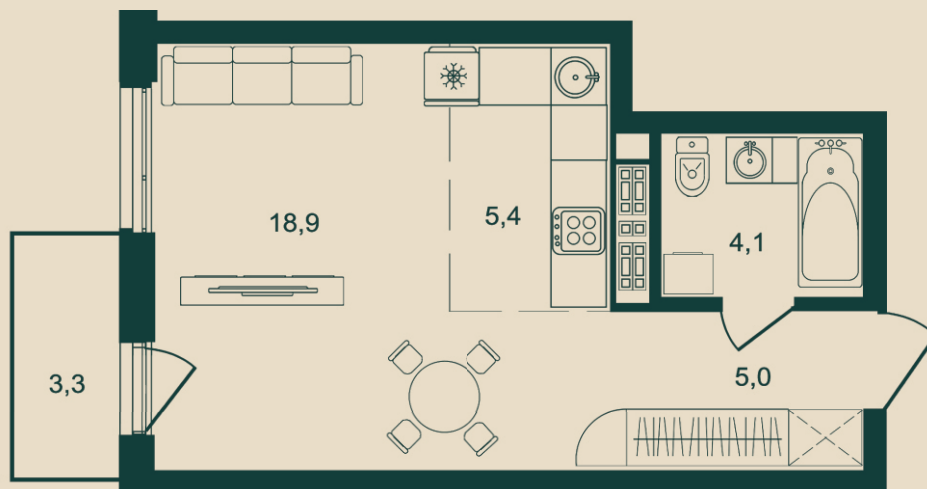
ул. Красных Командиров

Студии

35,3 м²



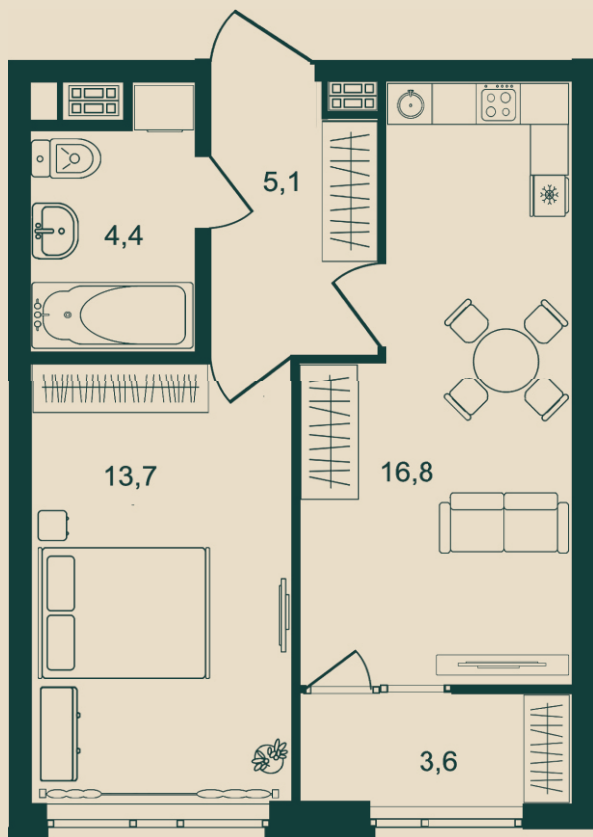
34,3 м²



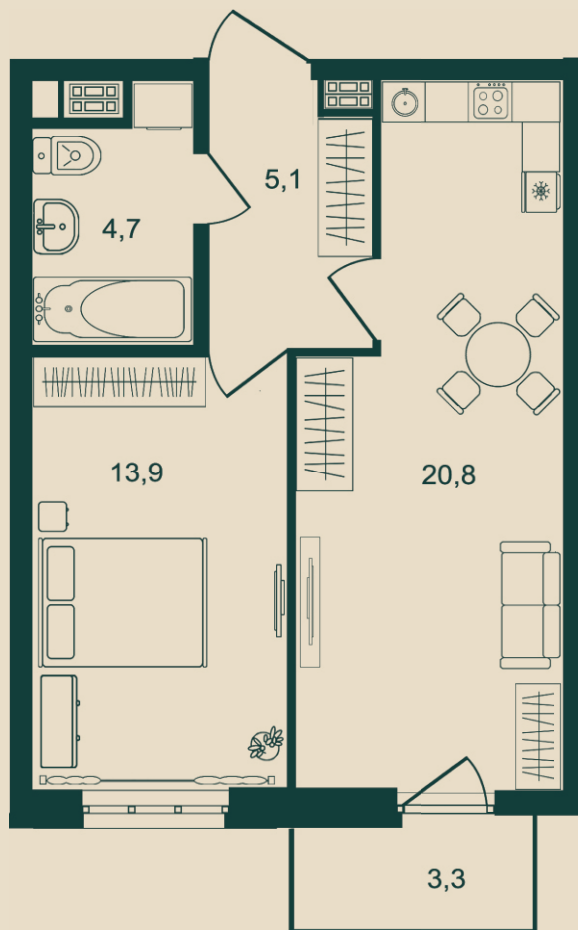
Однокомнатные

1 дом

42,4 м²



45,5 м²



Однокомнатные

39,0 м²



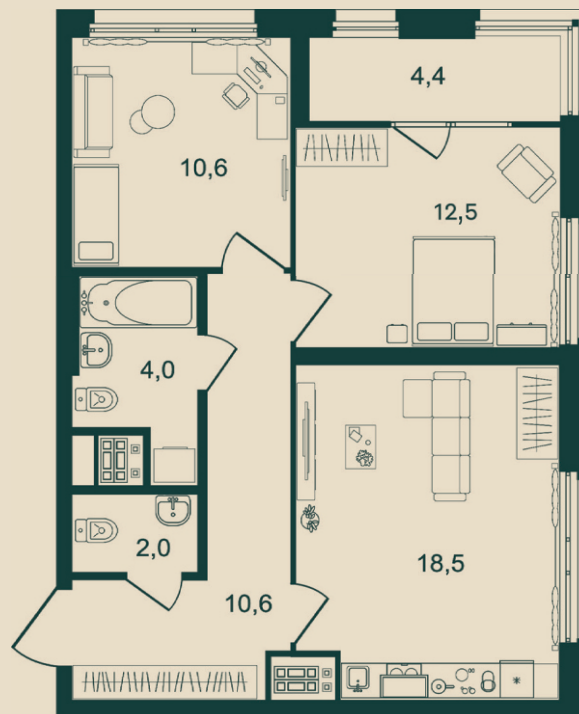
Двухкомнатные

1 дом

62,5 м²

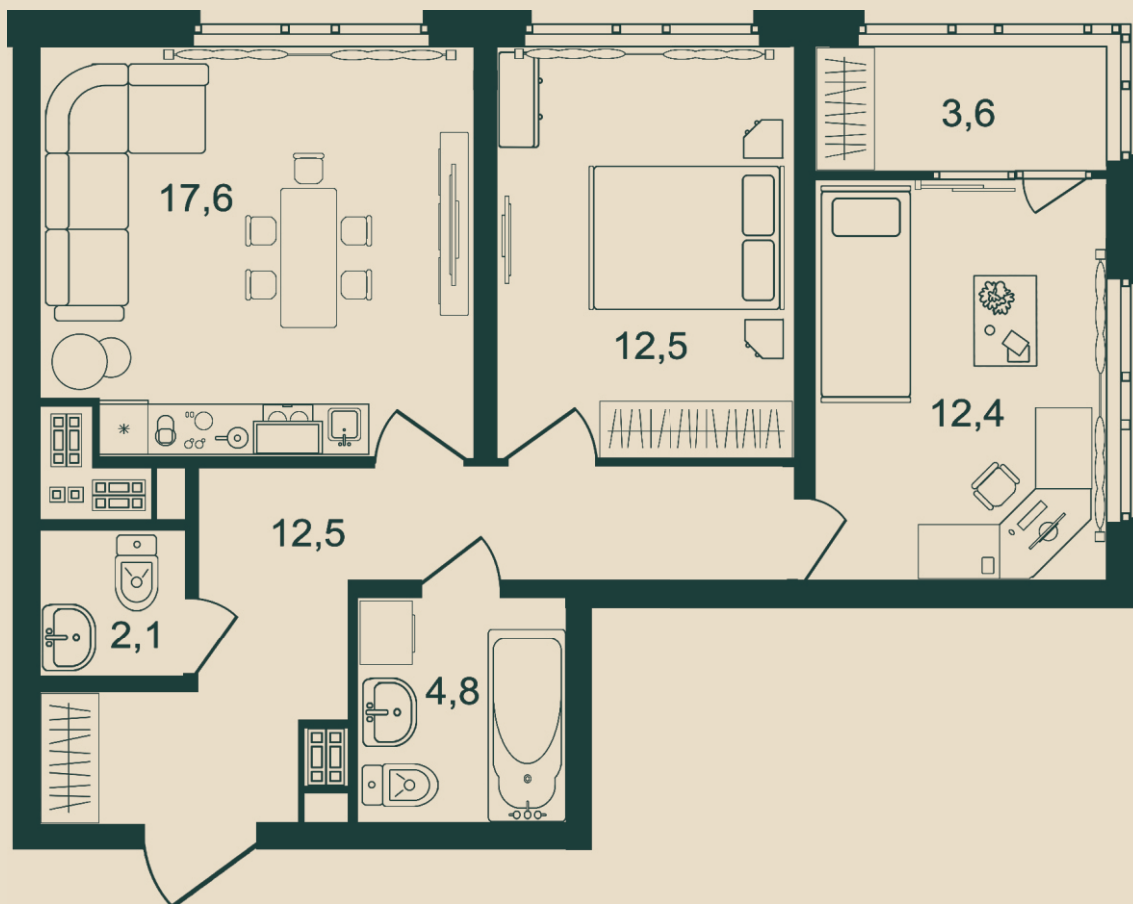


60,5 м²



Двухкомнатные

63,7 м²



Трехкомнатные

1 дом

78,0м²

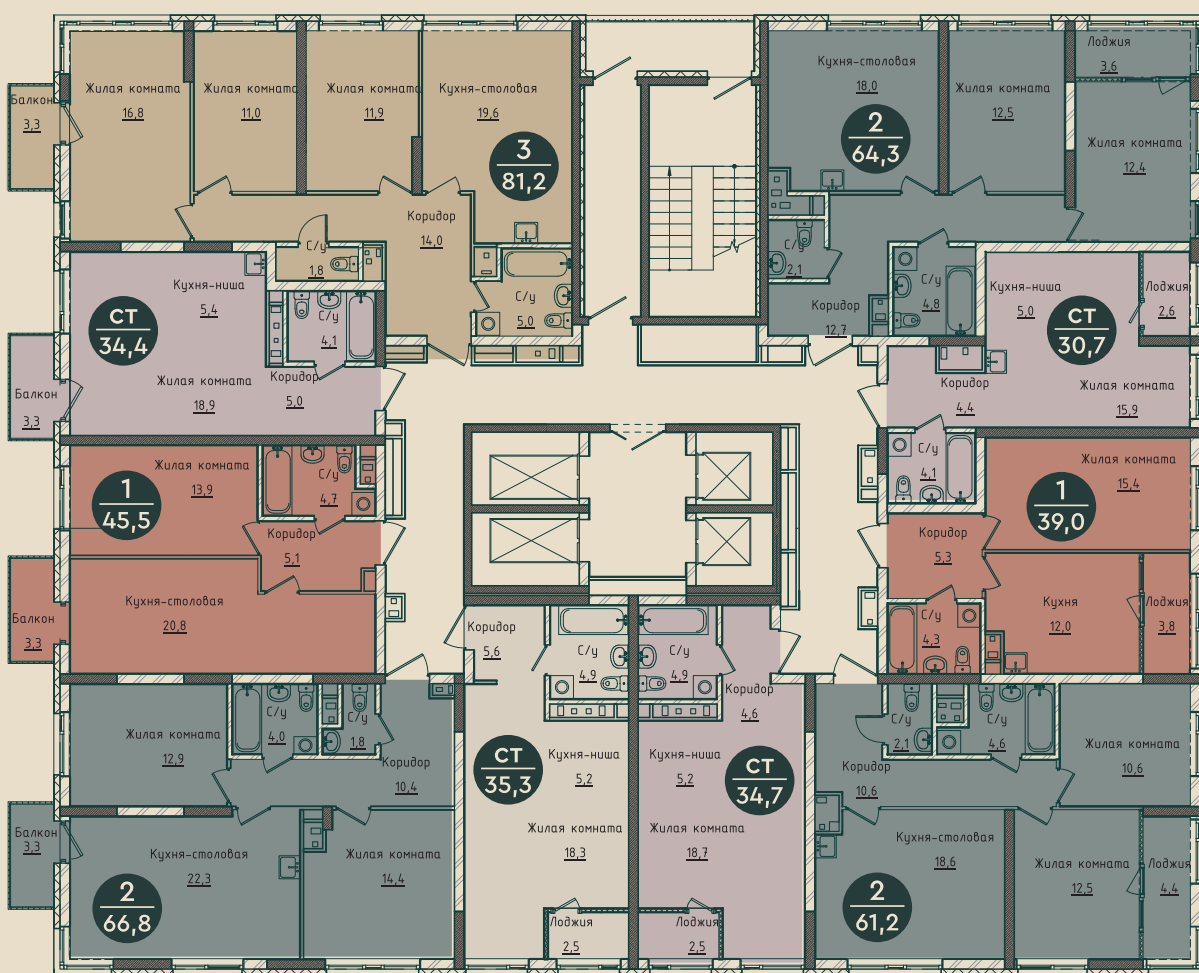




1 ДОМ

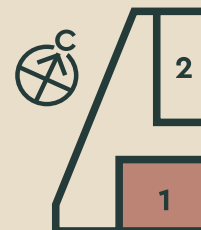


ул. Красных Командиров

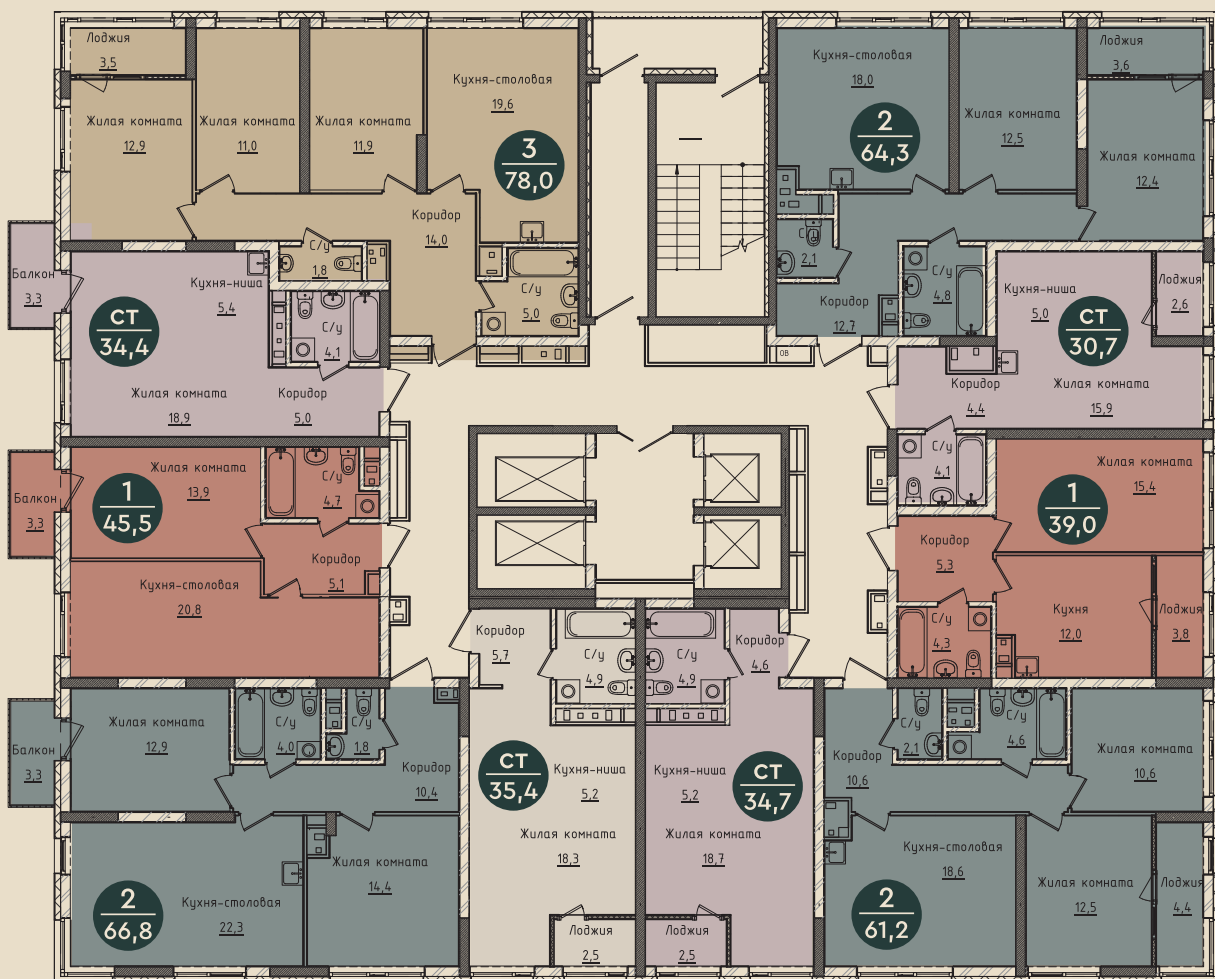


ул. Красных Командиров

1 дом — типовой этаж 3, 5, 7

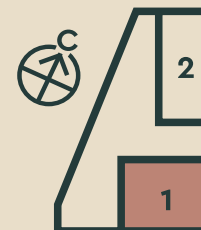


ул. Красных Командиров

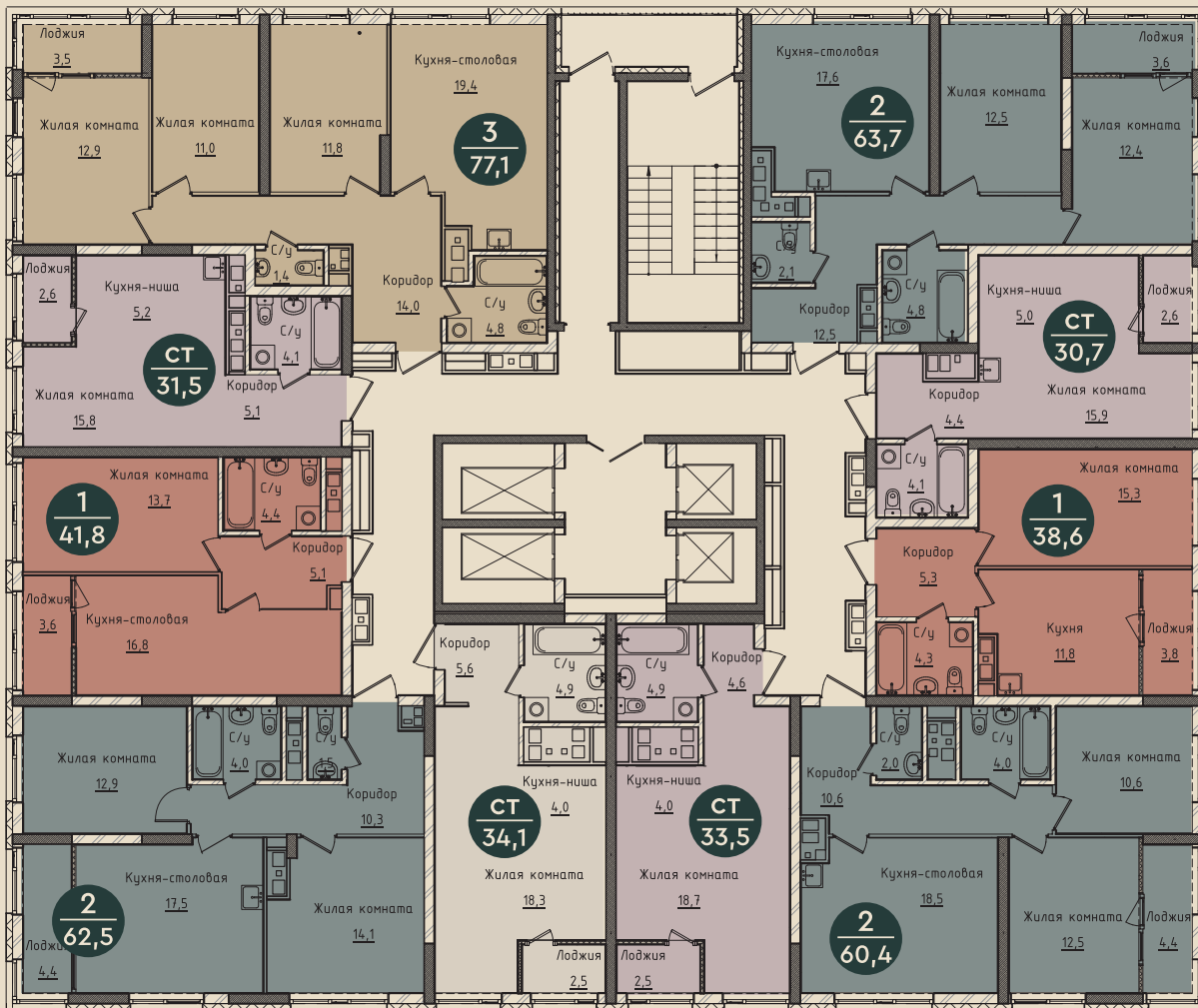


ул. Красных Командиров

1 дом — типовой этаж 4, 6, 8

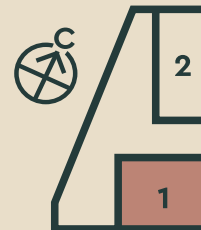


ул. Красных Командиров

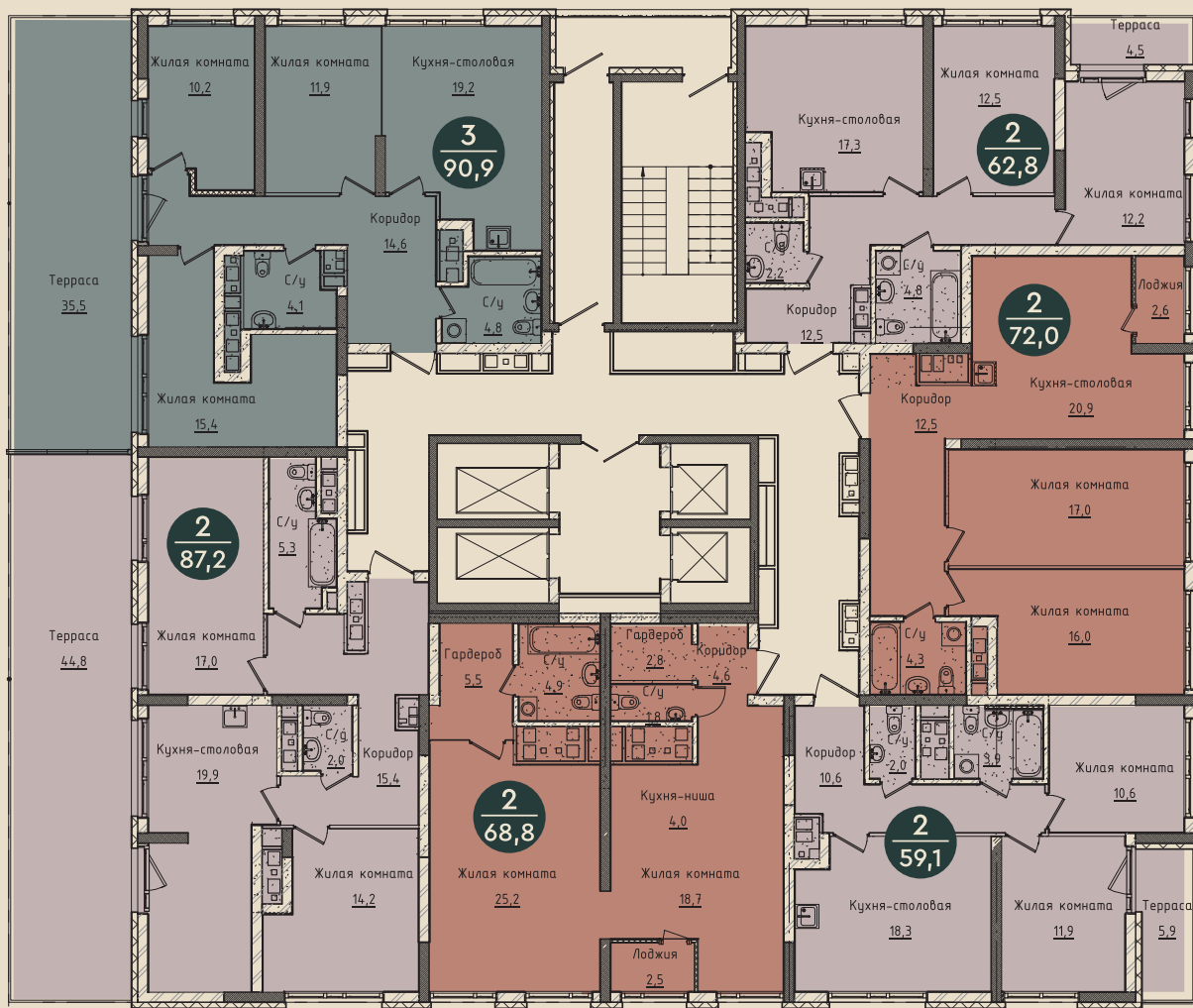


ул. Красных Командиров

1 дом — типовой этаж 15-24

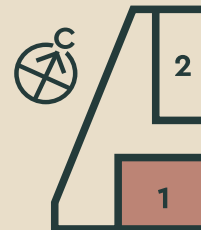


ул. Красных Командиров



ул. Красных Командиров

1 дом — 25 этаж



ул. Красных Командиров

2 ДОМ

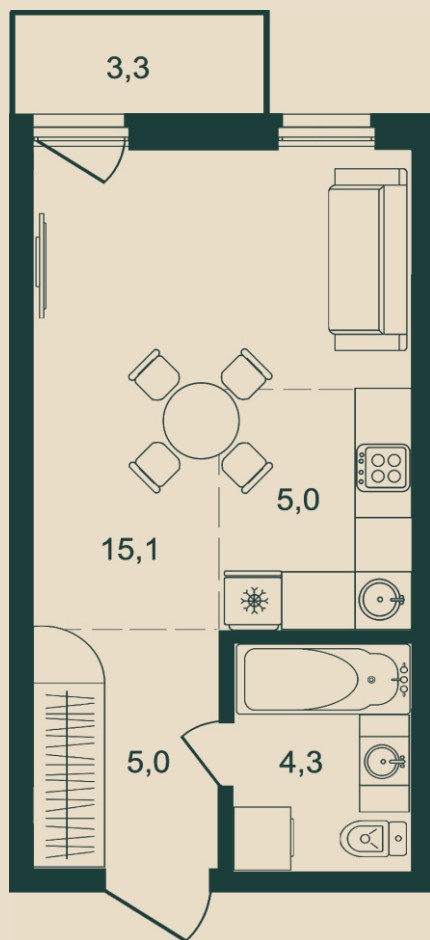




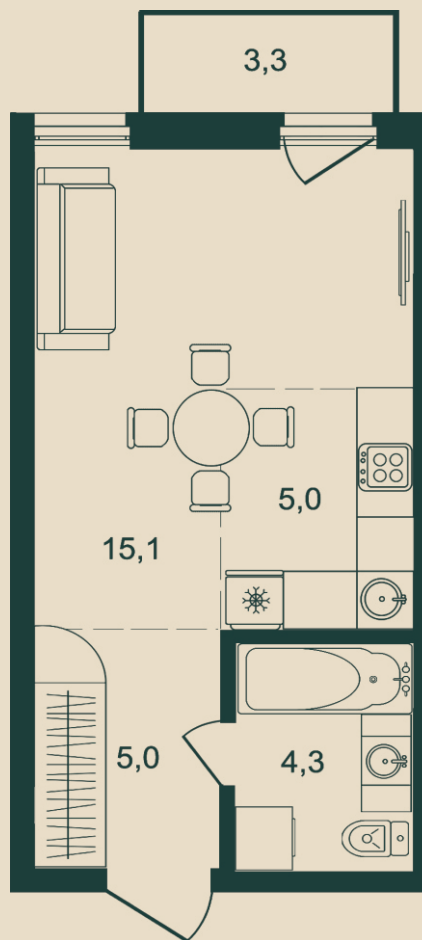
ул. Красных Командиров

Студии

30,4 м²



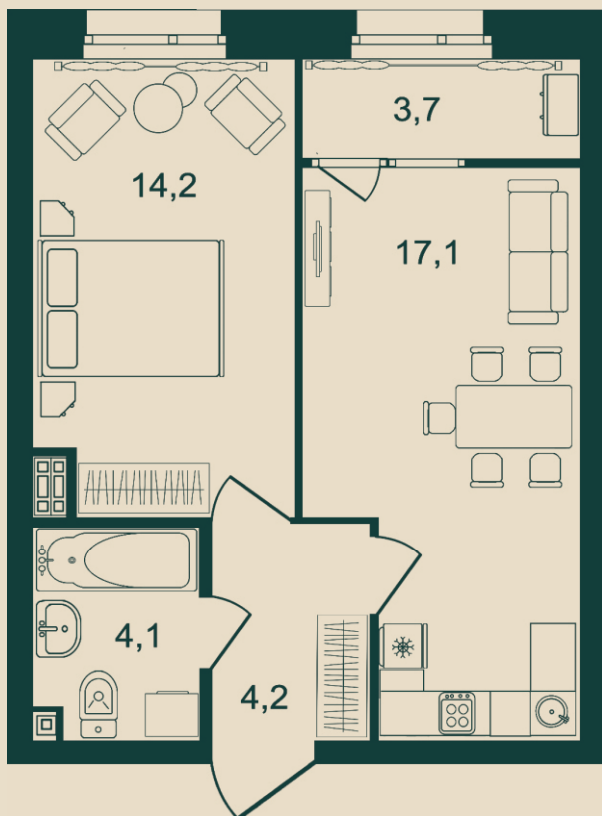
30,4 м²



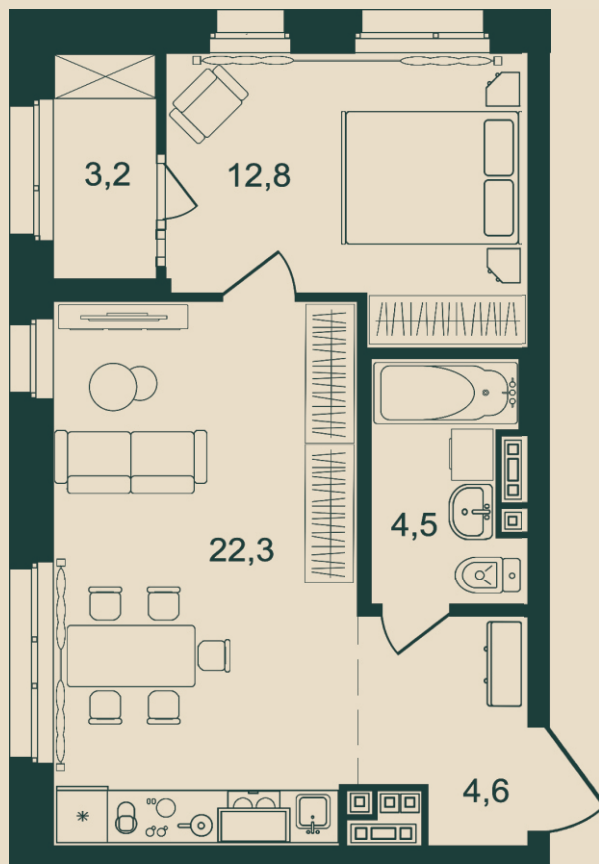
Однокомнатные

2 дом

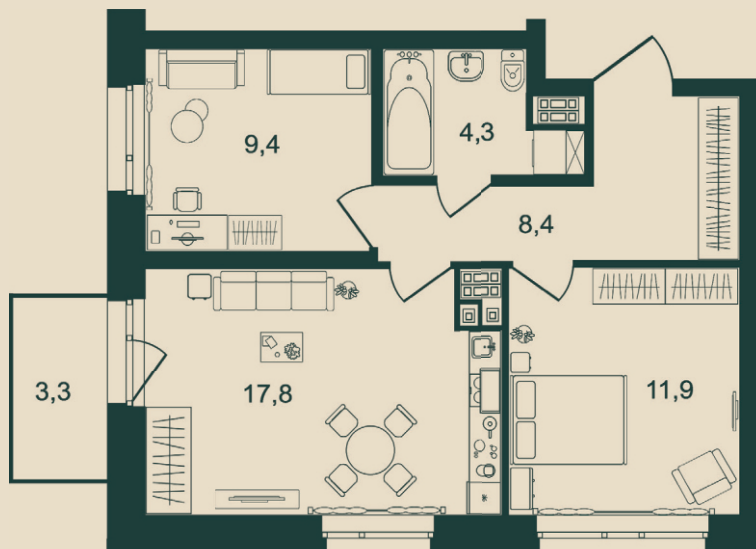
41,5 м²



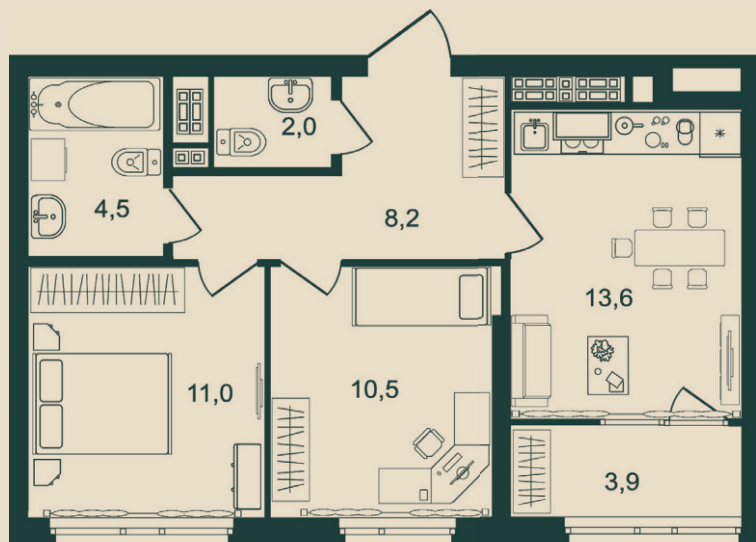
45,8 м²



Двухкомнатные



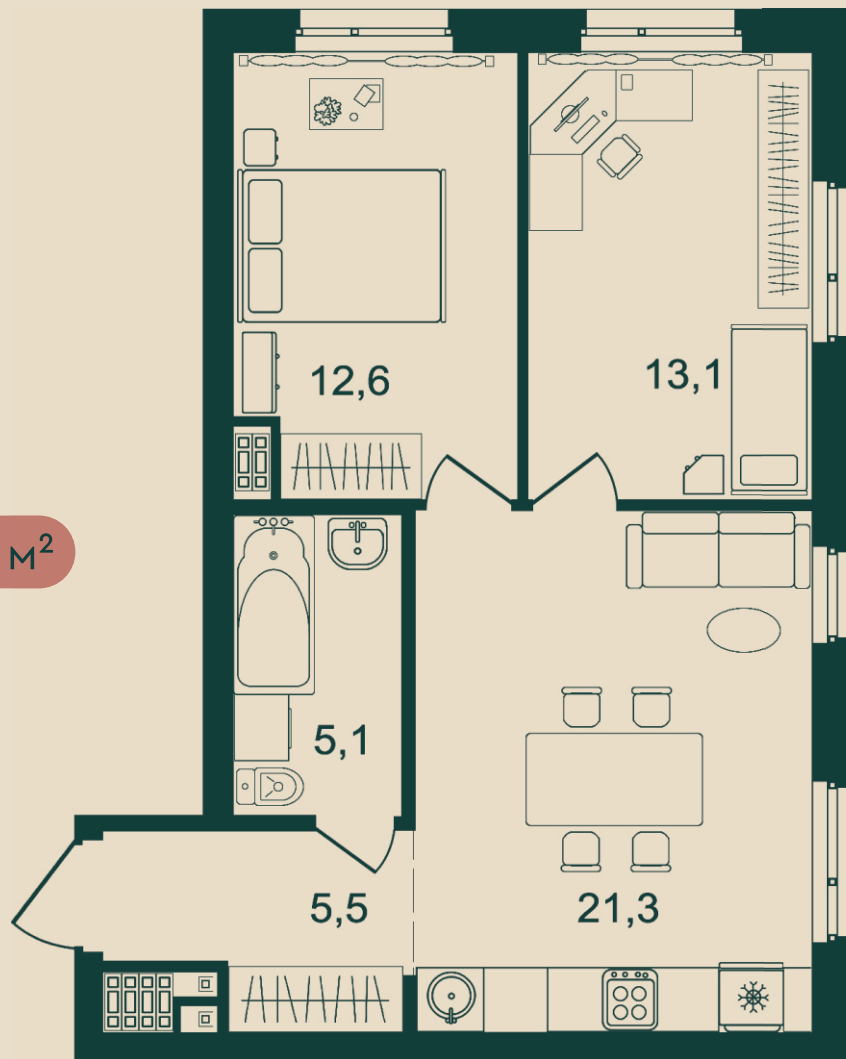
52,8 м²



51,8 м²

2 ДОМ

57,6 м²



Трехкомнатные

74,0 м²



73,0 м²



2 ДОМ

74,0 м²



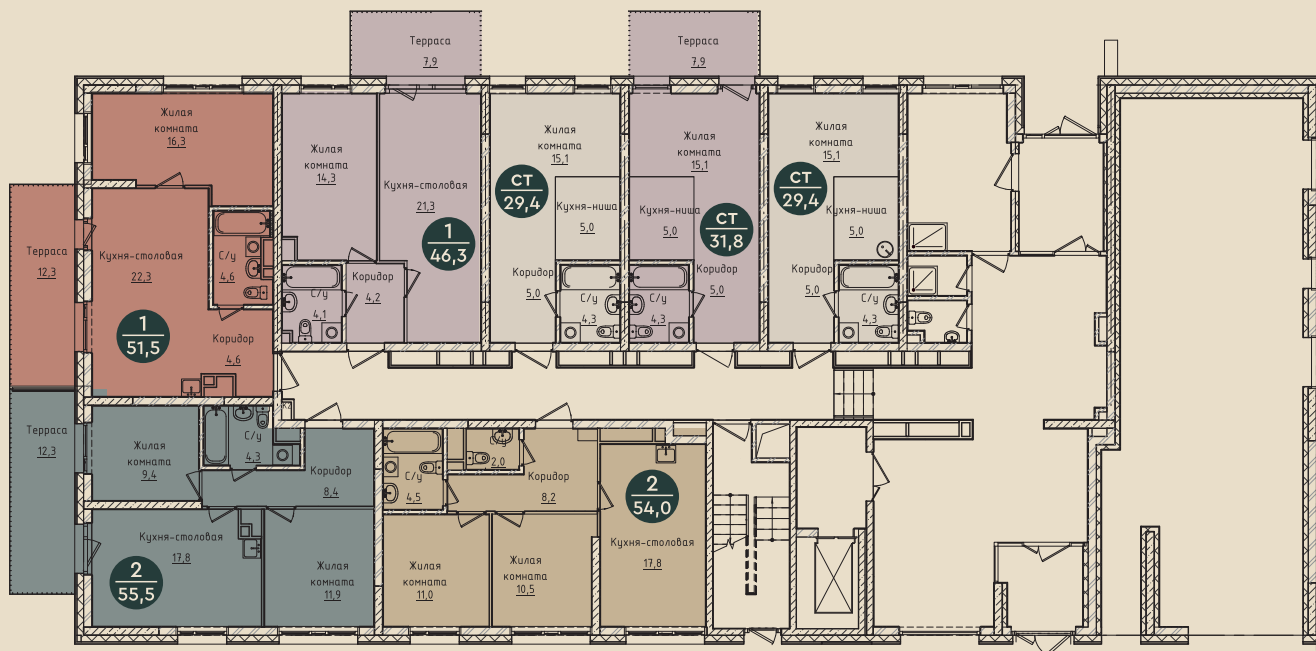
2 ДОМ



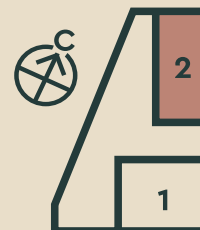


ул. Красных Командиров

Поэтажные планировки



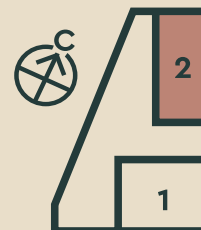
2 дом — 1 этаж



ул. Красных Командиров



2 дом — 2 этаж

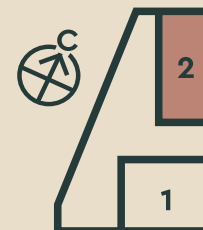


ул. Красных Командиров

Поэтажные планировки



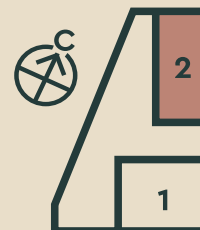
2 дом — типовой этаж 3, 5, 7



ул. Красных Командиров



2 дом — типовой этаж 4, 6, 8



ул. Красных Командиров