

# Ваше

Ввод в эксплуатацию — 4 квартал 2023  
Ключи — 1 квартал 2024

# ВЫСОЧЕСТВО


#Эльмаш

#метро

#чистовая\_отделка

## СТРОЙТЭК



Атмосфера   
жилой комплекс

## Особый подход

«Атмосфера» — исключительный комплекс. В традиционном обустроенном районе, рядом с большим парком и университетом, с подземным паркингом и аристократическим дизайном.

Проект «Атмосферы» получил диплом архитектурной премии 100+ Awards. Даже у названия история необычная: мы устроили конкурс среди горожан, а когда выбрали имя, оказалось, что его автор Владимир живёт в другом нашем ЖК — «Счастье».



**Удобная инфраструктура** Орджоникидзевского района



**Безопасный двор** без машин, с детскими площадками и воркаутом



**Достойная чистовая отделка** во всех квартирах



**Выбор планировок** из 29 вариантов — от однушек до трёшек

Кроме того, мы готовы помочь вам с ипотекой и продажей вашей прежней квартиры. Узнайте больше, чтобы скорее оказаться в «Атмосфере» →





## Всё рядом

«Атмосфера» заняла пространство в периметре проспекта Космонавтов и улиц Электриков и Фронтовых бригад.

Несмотря на то, что вы окажетесь среди кипучей жизни большого города, рядом с вами будет красиво и тихо. А сложившаяся инфраструктура района позволит вам добраться до метро, магазина, парка или спортцентра — в два счёта.

**5 минут пешком до метро** Машиностроителей и остановки транспорта.

**5 минут пешком до парка** Педагогического университета, 20 минут — до парка Турбомоторного завода.

**4 школы и 5 детсадов** по соседству.

**5 минут пешком до «Пятёрочки» и «Магнита»**, а на машине — 5 минут до ТЦ «Стрелка», 10 до «Омеги», 15 до «Веер Молл».

**10 минут до спорта:** в фитнес-клуб «Конан» пешком, в спорткомплекс «Калининец» с бассейном — на машине.

Вы удивитесь, как приятно сочетается в районе всё, чего вы ждёте от комфортной и благополучной жизни. Но вокруг хорошо, а в доме — лучше.

Добро пожаловать во двор →

## Маленькая планета

«Атмосфера» — говорящее название. Вам захочется проводить здесь много времени, и дом станет вашим микромиром со своим воздухом и настроением, а его двор — пространством вашего досуга. Пусть он будет разным: задумчиво-прогулочным, спортивно-активным или по-детски весёлым и задорным.



Концепция «Двор без машин»



Освещение всей территории ЖК



Подземный паркинг на 242 места с доступом на лифте прямо из подъезда



Закрытая территория с контрольно-пропускной системой и круглосуточным видеонаблюдением



Детские площадки, пешеходные дорожки, спортивная площадка и воркаут-зона.






К тому же отсюда отлично видны строгие линии и приглушённые цвета фасада, которые создают благородную эстетику в облике домов. Хотите больше? Читайте дальше →





## Встречаемся внизу

В комплексе сквозные подъезды: в каждый вы можете попасть с улицы или внутренней территории, а ещё можно выйти на улицу с подземной парковки.

-  **Безбарьерный доступ** в подъезды на уровне земли
-  **Домофоны** — в тёплых остеклённых тамбурах
-  **Удобная навигация** в подъездах
-  **Колясочные и санузлы** на первых этажах, велопарковки — снаружи
-  **В каждом подъезде** — грузопассажирский лифт

Отдельное внимание — дизайну просторных вестибюлей: зеркала и мягкая мебель вторят солидному виду здания и создают ту самую «Атмосферу», в которой вы получите дозу приятных чувств даже в ожидании лифта.



Что дальше? Открываем дверь квартиры →

## Отделка под стать

В доме с выдающимися качествами мы позаботились и о том, чтобы вам не пришлось заниматься стяжкой, штукатуркой и возведением стен. Пусть останется лишь приятное: покупка мебели, техники и аксессуаров. В каждой квартире «Атмосферы» мы выполнили чистовую отделку и ждём только вас.



На полу в комнатах, прихожих и кухнях — прочный водостойкий **ламинат**, в санузлах — **керамическая плитка**



**Окрашенные белые потолки** везде, кроме коридоров и санузлов: там — **натяжные**



На стенах в комнатах и кухнях — устойчивые к перепадам температуры и влажности **виниловые обои** на флизелиновой основе: их можно красить до 8 раз. Стены в санузлах окрашены



**Межкомнатные двери** светлых тонов и усиленная **сейф-дверь** на входе в квартиру



В санузлах установлены **раковины** и **унитазы**

Кроме аккуратности и прочности, мы обеспечили и повседневный бытовой комфорт в соответствии со стандартами современных технологий →



## Современные решения

Инженерные коммуникации и учёт расхода ресурсов — одни из наших компетенций. Конечно, мы применили их и в «Атмосфере»: её проект получил диплом Всероссийской инженерно-архитектурной премии 100+ Awards за высокоточное компьютерное BIM-моделирование дома.



**Розетки и выключатели** — установлены в удобных местах согласно эргономике



**Двухкамерные стеклопакеты** с приточными клапанами вентиляции и остеклённые лоджии



**Телеметрические счётчики** на свет, тепло и воду подключены к автоматизированной системе учёта, благодаря чему вам не придётся снимать показания вручную



**Радиаторы с терморегуляторами** для комфортной температуры и горизонтальной разводкой, чтобы не нарушать внешний вид квартиры



**Автономные пожарные извещатели** на потолке в каждой комнате и кухне

Теперь вы знаете всё о доме. Пора выбирать квартиру →





## Разумные метры

Когда мы проектируем дом и квартиры, то не только исходим из площади, но и учитываем число жильцов и их потребности. «Разумные метры» — это наш подход к продуманной планировке квартир. Его цель — создать максимум комфорта в помещении и извлечь пользу из каждого квадратного метра.

Высота потолков — 265 см  
в комнатах и кухнях



В зависимости от вашего стиля жизни — **разные варианты планировок** однушек, двушек и трёшек



Отказ от бесполезных «мёртвых» зон



Объединённая кухня-гостиная для простора и общения



3D-модели с вариантами обстановки



29 видов продуманных планировок

Какую выберете вы? →

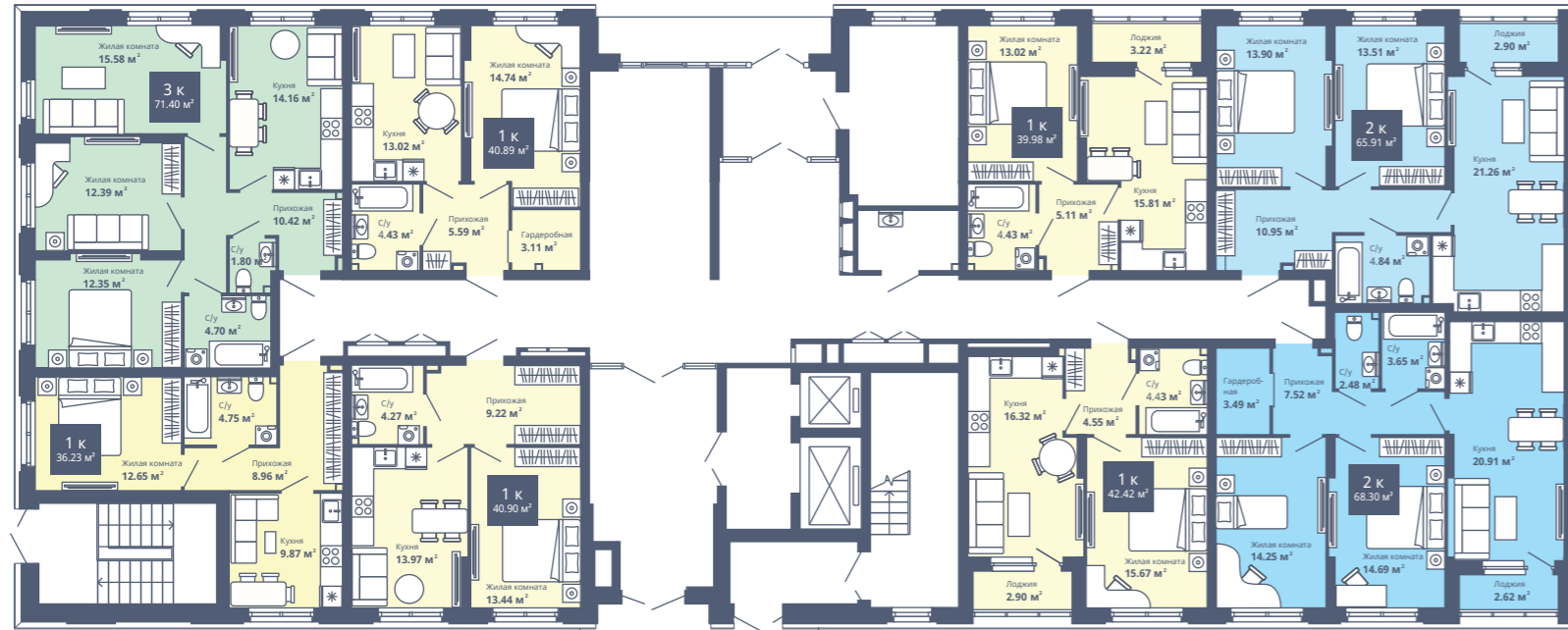


Дом №1, секция 1.1

# 1 этаж

пр. Космонавтов

ул. Фронтовых Бригад



ул. Электриков

1-комнатная

2-комнатная

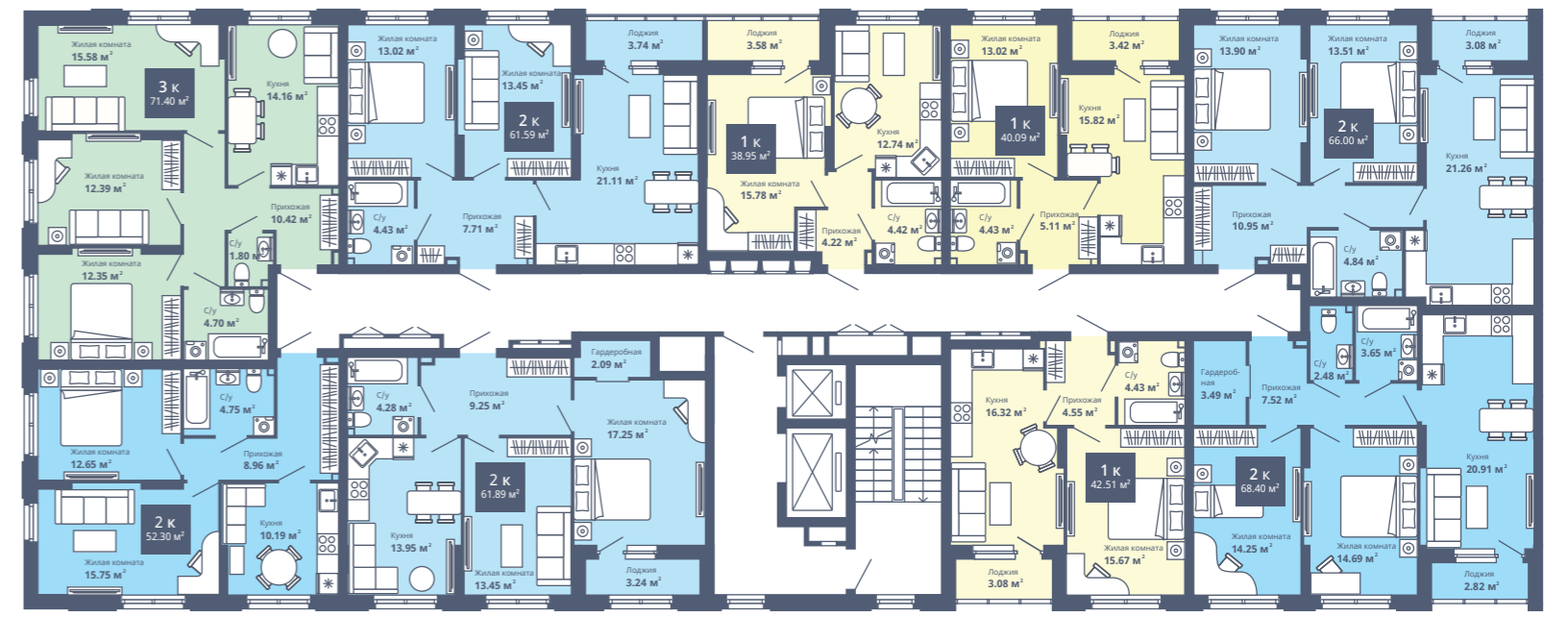
3-комнатная

Дом №1, секция 1.1

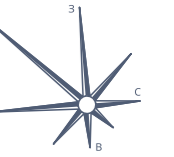
# 2-4 этаж

пр. Космонавтов

ул. Фронтовых Бригад



ул. Электриков



Дом №1, секция 1.1

# 5-9 этаж

пр. Космонавтов



ул. Фронтových Бригад

ул. Электриков

1-комнатная

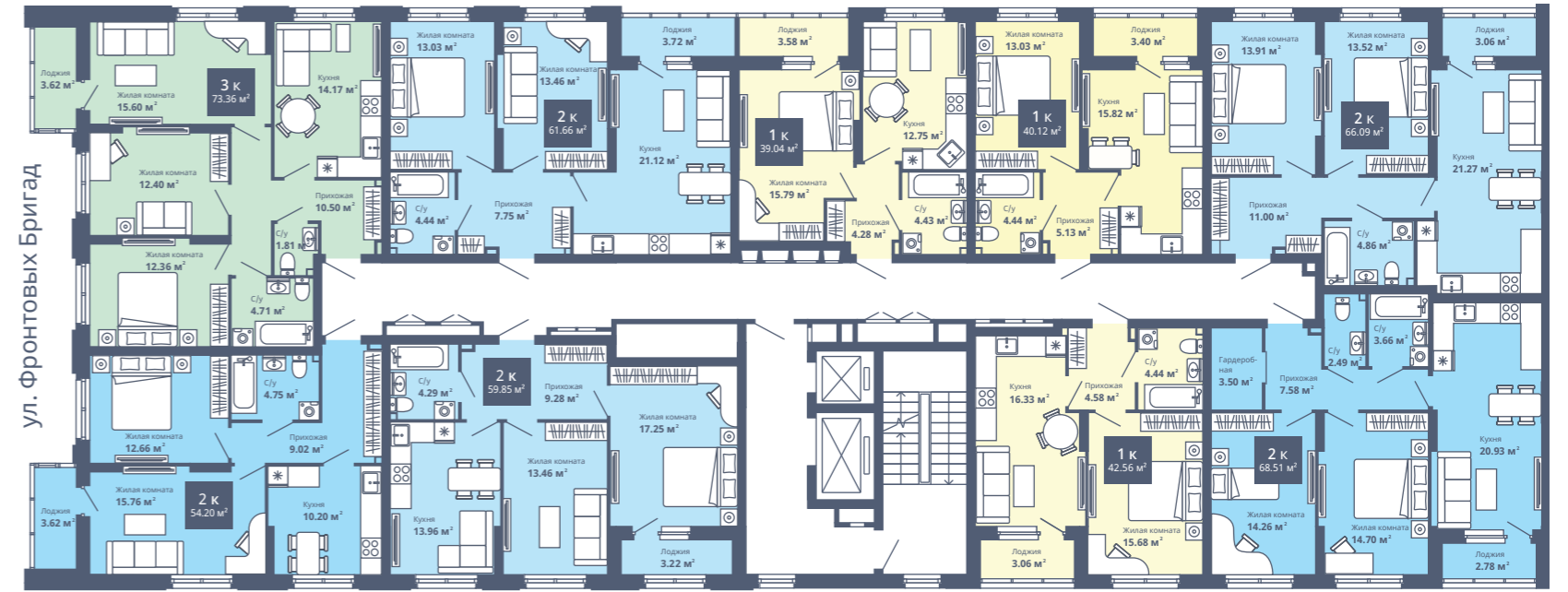
2-комнатная

3-комнатная

Дом №1, секция 1.1

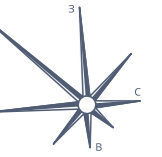
# 10-17 этаж

пр. Космонавтов



ул. Фронтových Бригад

ул. Электриков



# 1-комнатная квартира



36,23 м<sup>2</sup>

# 1-комнатная квартира



42,42 м<sup>2</sup>

## 2-комнатная квартира

Удобный кабинет  
или детская



Вместительная  
спальня

52,30 м<sup>2</sup>

## 2-комнатная квартира

Помещение  
для хранения



Много  
света

61,89 м<sup>2</sup>

## 2-комнатная квартира

68,30 м<sup>2</sup>



Отдельная гардеробная

Раздельный санузел

## 3-комнатная квартира

73,20 м<sup>2</sup>



Детская, удалённая от центра квартиры

Просторная гостиная с рабочим местом

Дополнительный с/у

# 2-3 этаж

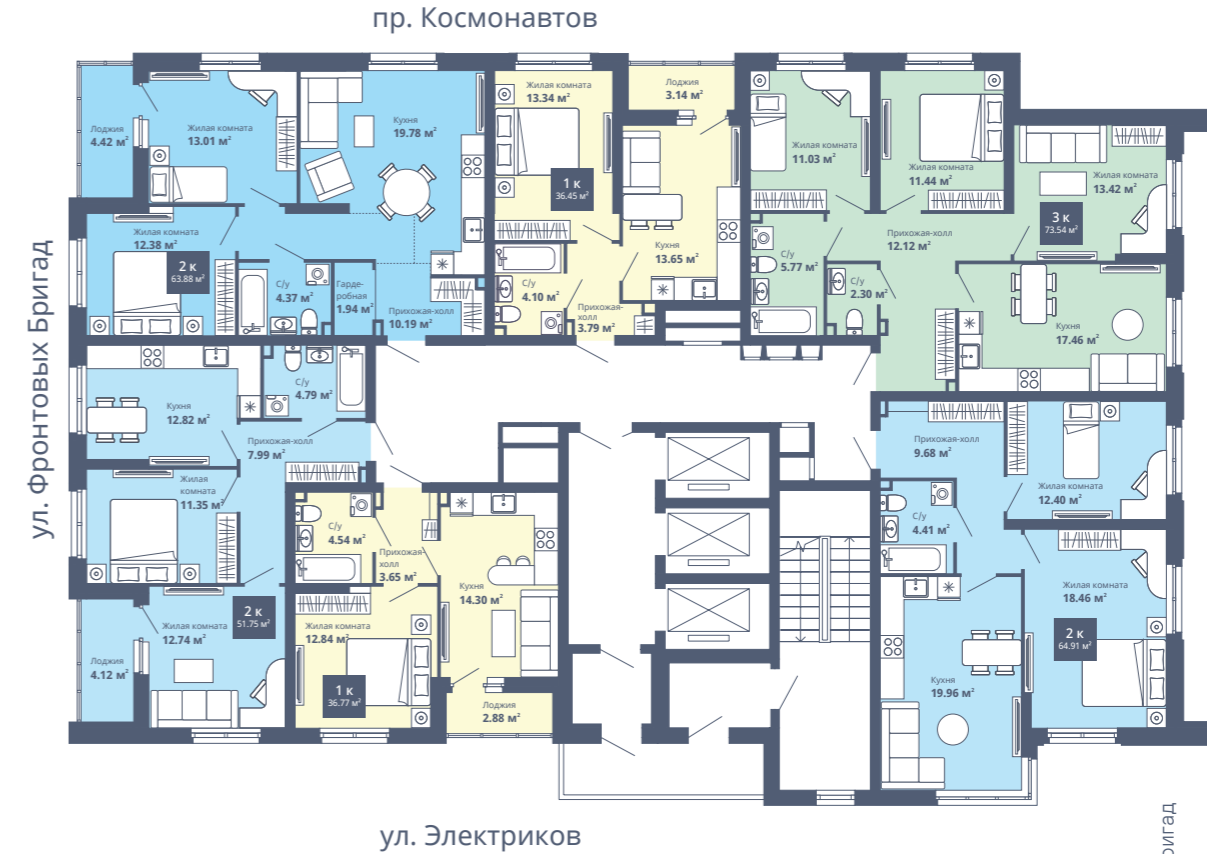
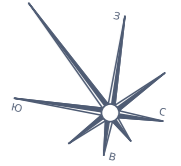


1-комнатная

2-комнатная

3-комнатная

# 4 этаж



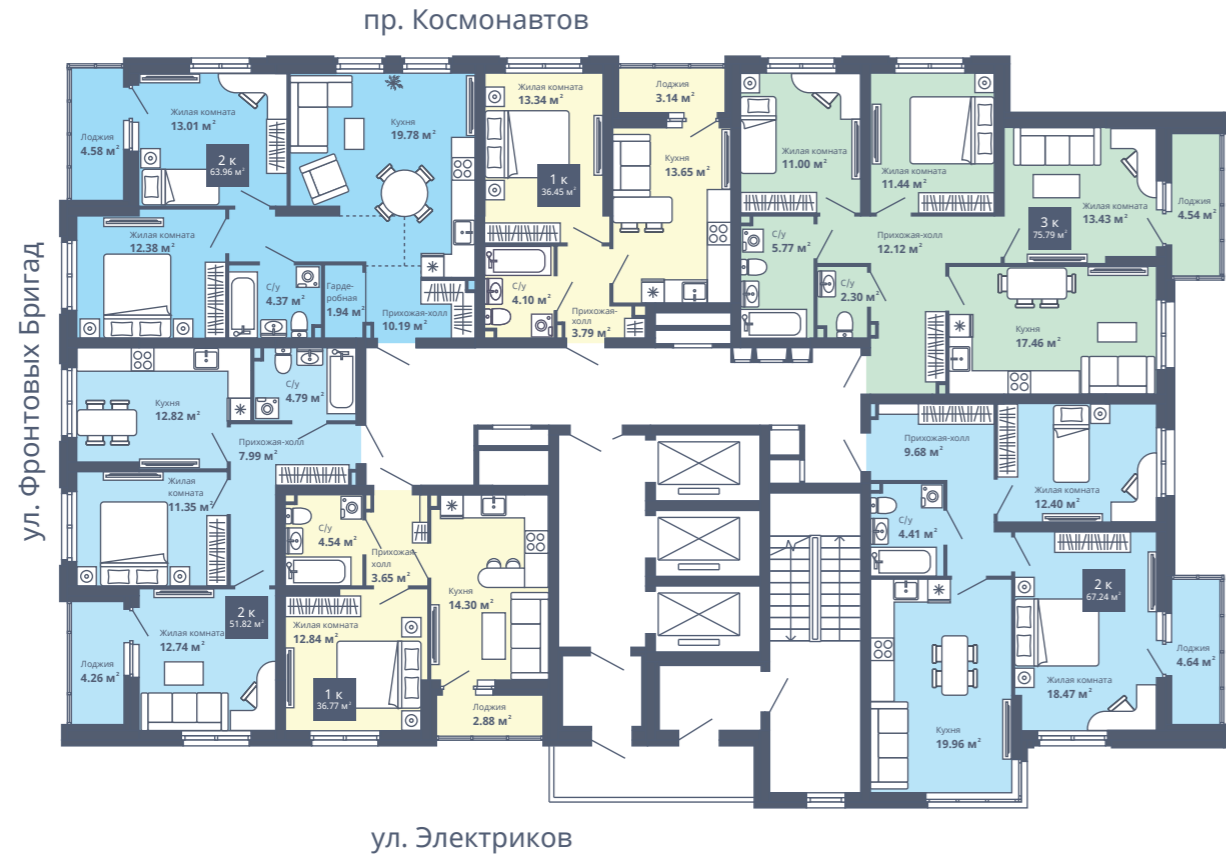
пр. Космонавтов



ул. Фронтовых Бригад

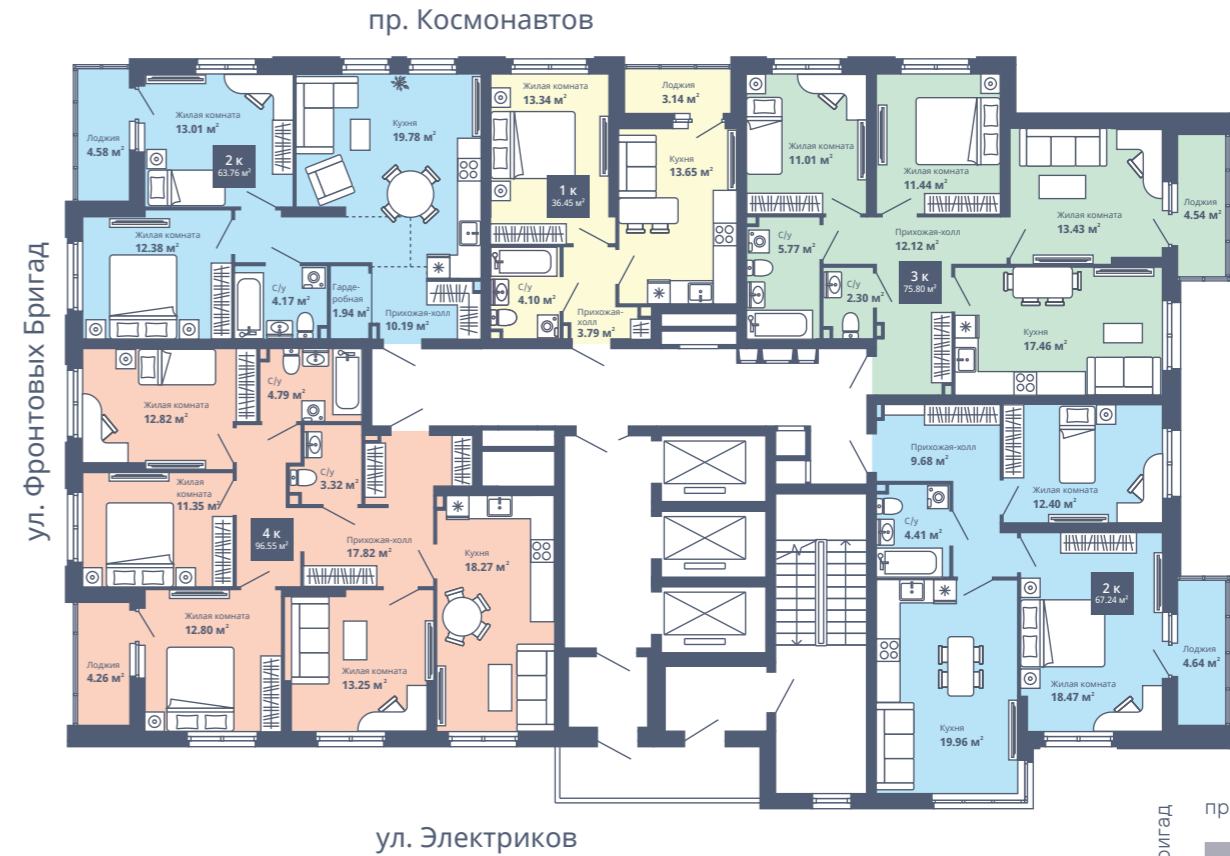
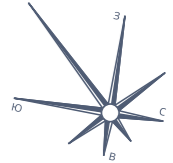
ул. Электриков

# Дом №2 5-16 этаж



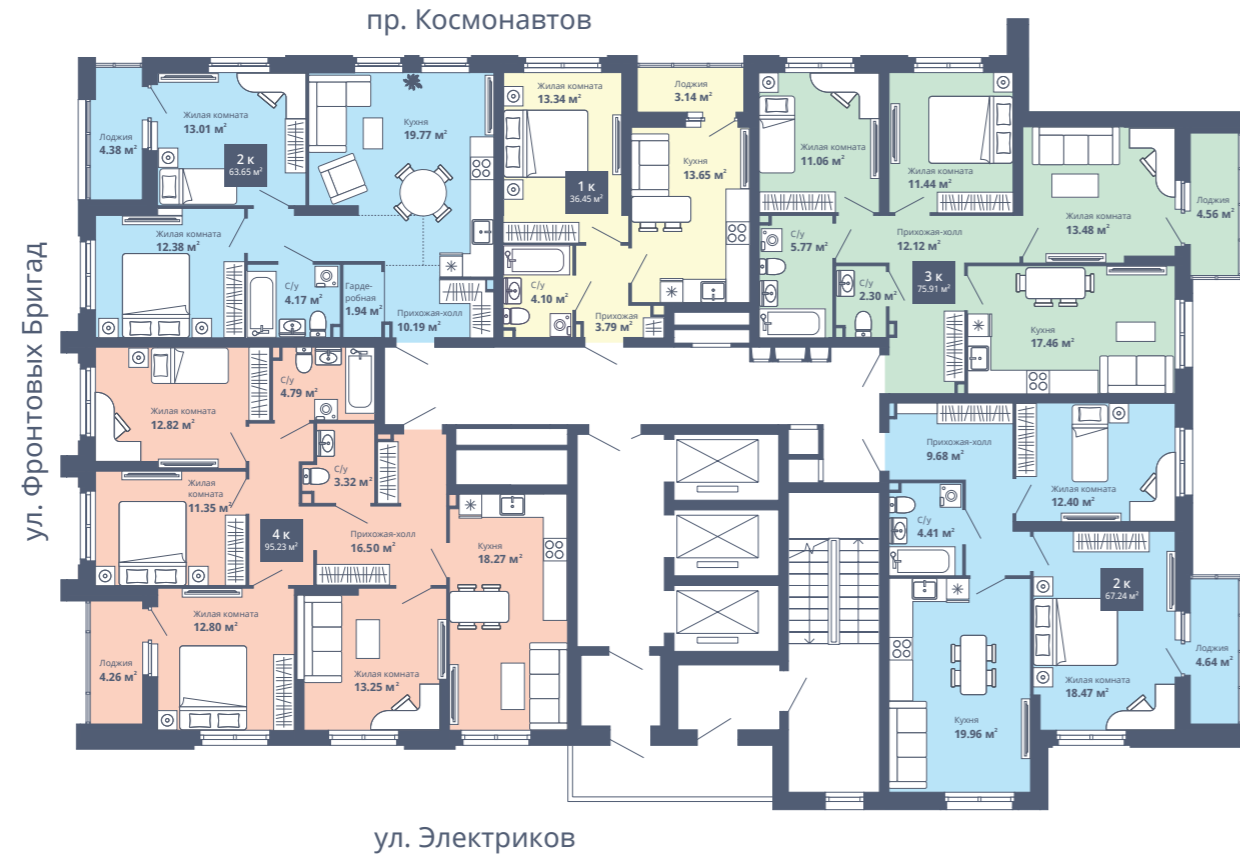
- 1 1-комнатная
- 2 2-комнатная
- 3 3-комнатная
- 4 4-комнатная

# Дом №2 17-20 этаж



Дом №2

## 21-30 этаж



1-комнатная

2-комнатная

3-комнатная

4-комнатная

1-комнатная  
квартираУютная  
спальняКухня со светлой  
лоджией

36,45 м²



# 1-комнатная квартира



**36,77 м<sup>2</sup>**

# 2-комнатная квартира

Изолированный кабинет или гостиная



**51,71 м<sup>2</sup>**

## 2-комнатная квартира

Угловая лоджия —  
больше света



Большая кухня-гостиная  
и кладовая для хранения

**63,82 м<sup>2</sup>**

## 2-комнатная квартира

Кухня-гостиная  
для всей семьи



Большая  
детская

**64,90 м<sup>2</sup>**

## 2-комнатная квартира



Просторная  
светлая комната

Лоджия с угловым  
остеклением

**67,24 м<sup>2</sup>**

## 3-комнатная квартира



Уютная  
детская

Второй  
санузел

**73,54 м<sup>2</sup>**

## 3-комнатная квартира



Кухня-гостиная  
для досуга и общения

В спальне —  
лоджия с угловым  
остеклением

**75,79 м<sup>2</sup>**

## 4-комнатная квартира



Две детских  
и отдельный кабинет

Светлая спальня  
с лоджией и окном

**96,55 м<sup>2</sup>**

## Паркинг

Когда машина стоит в комфортном освещённом подземном паркинге с охраной и видеонаблюдением, вам намного спокойнее. Зимой по утрам не надо греть двигатель и чистить кузов от снега, а значит, можно выйти попозже и не опаздывать на работу. Машина дольше прослужит, не подвергаясь суровым погодным условиям, а ухаживать за ней: накачать колёса, поменять лампу в фаре, проверить уровень масла и прибраться в салоне — будет удобнее.

В подземном паркинге мы предусмотрели машино-места разной площади. Выбирайте машино-место в ЖК «Атмосфера» — позаботьтесь о тех, кто не попросит сам.

Обратитесь в центры продаж, чтобы узнать об условиях покупки машино-места →





## Офисы

Офис в «Атмосфере» — это удобно и представительно. Близость от метро и транспортных артерий города, уютное и интеллигентное окружение и аристократическая архитектура комплекса.

Обратитесь в центры продаж, чтобы узнать об условиях покупки коммерческой недвижимости →

## Будем рядом

Мы не только строим жилые комплексы с вниманием и душой, но и заботливо сопровождаем клиентов на всём пути выбора, оформления и передачи ключей.

Мы возводим и предлагаем комфортное жильё 30 лет и за это время провели тысячи сделок с довольными покупателями. Наш опыт гарантирует вам комфортные условия покупки.



**30 банков-партнёров:** подберём лучшие условия ипотеки



Проведём сделку с использованием материнского капитала



Поможем продать вашу прежнюю квартиру



«Заморозим» цену, пока вы продаёте вашу недвижимость



Безопасный эскроу-счёт при сделке: мы получим деньги, лишь когда выполним обязательства

Мы хотим обеспечить ваш комфорт во всех отношениях. Узнайте больше о застройщике СТРОЙТЭК, чтобы быть уверенными в своём решении на 100% →

Договор долевого участия  
в соответствии с 214-ФЗ

